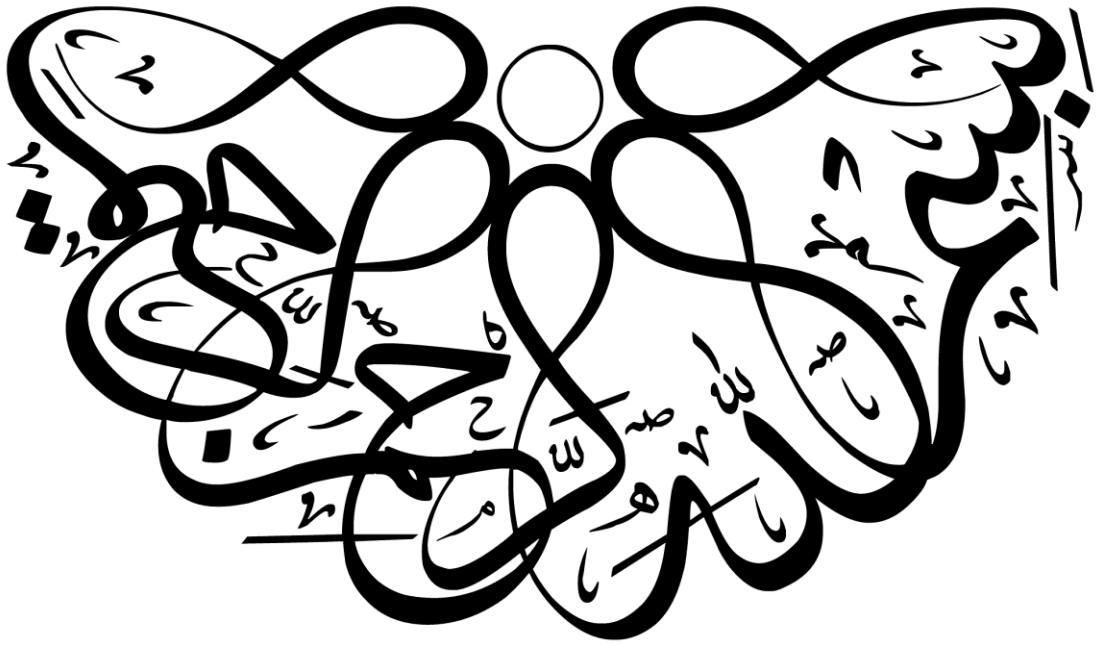


تقرير الأداء الاستراتيجي للربع الأول لعام ٢٠٢٢م



@osraty

www.osraty.org.sa

info@osraty.org.sa

الملخص التنفيذي:

تسعى جمعية التنمية الأسرية بمنطقة المدينة المنورة "أسرتي" إلى متابعة مدى تحقق أهدافها وقياس رسالتها التنموية في المجتمع، وقد تم الاعتماد في إصدار بناءً على منهجية بطاقة الأداء المتوازن.

وقد أظهرت نتائج التقرير للربع الأول لعام ٢٠٢٢م أن نسبة تحقق محور التعليم والنمو والذي يتم التركيز فيه على قدرة الجمعية على إيجاد بيئة عمل محفزة لمنسوبيها والعمل على بناء المهارات والمعارف لديهم، نسبة قدرها (٩٧%)، كما بلغت نسبة محور العملاء (٨٩%).

أما ما يتعلق بمحور العمليات الداخلية فقد بلغت النسبة الاجمالية لمؤشراته (٦٤%) وقد أثر على ذلك كل من الهدف الخاص ببناء شراكات استراتيجية فاعلة وهدف بناء صورة فاعلة للجمعية في المجتمع، لذا فإن الجمعية تعمل على رفعهما من خلال التعاقد مع جهة متخصصة في الاتصال والاعلام.

أخيراً محور البعد المالي فقد بلغت نسبة تحققه (٤٩%)، وقد كان الانخفاض الذي شهده سوق العقار من انخفاض في أسعار الإيجار وتعثّر عدد من المستثمرين في السداد بسبب جائحة كورونا سبباً في انخفاض النمو في الإيرادات.

ختاماً بلغت النسبة الاجمالية لتحقيق الأهداف الاستراتيجية (٧٥%)، وبالتالي لا بد من تكثيف الجهود وتنويع مصادر الدخل من أجل تحقيق الاستدامة المالية وبناء صورة فاعلة للجمعية في المجتمع، إضافة إلى العمل على إبرام الشراكات مع جهات أخرى.

والله ولي التوفيق ، ، ،

ملخص التقييم حسب مناظير بطاقة الأداء المتوازن:

دلالة الألوان في التقرير

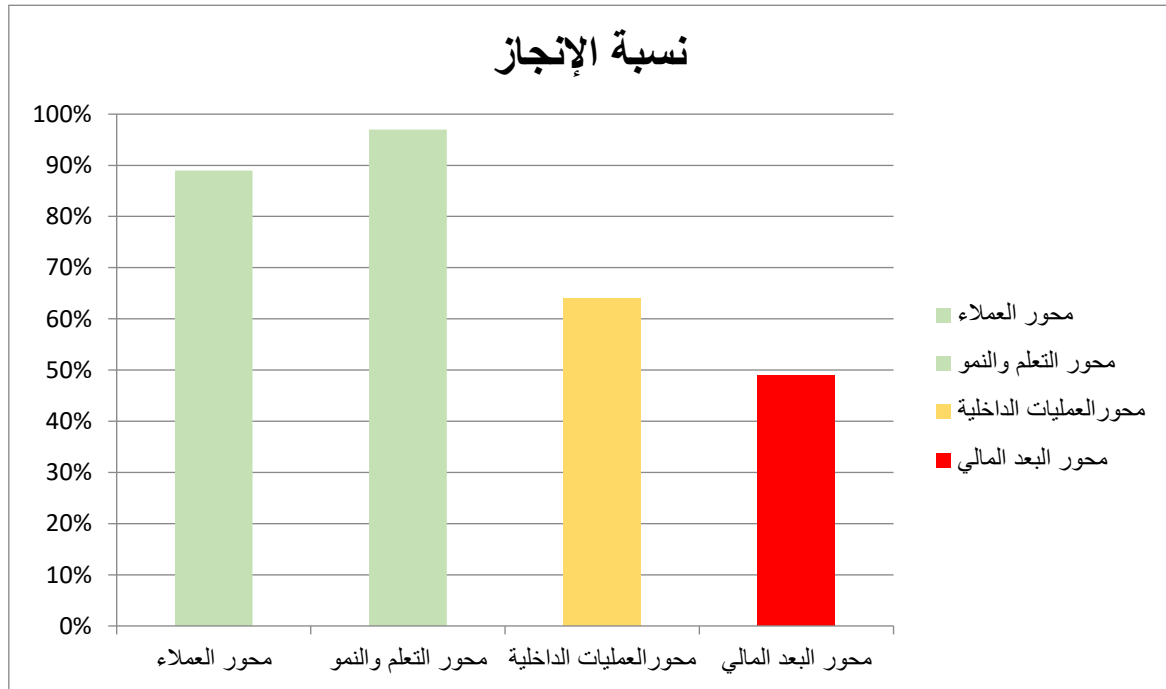


أداء منخفض أقل من ٦٠%

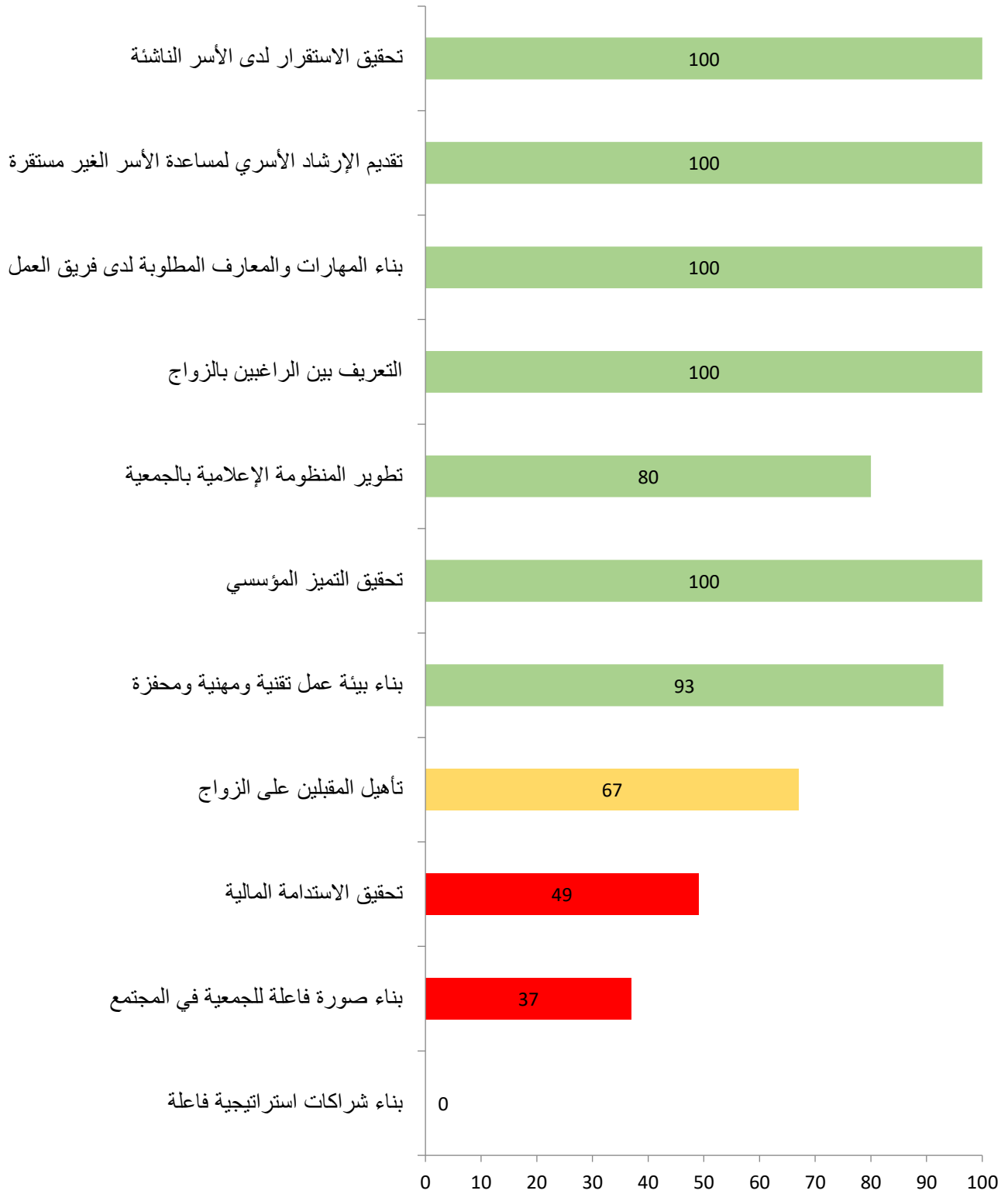
أداء متوسط أعلى من ٦٠%

أداء متميز يفوق ٨٠%

المنظور	نسبة الإنجاز
محور العملاء	٨٩%
محور التعلم والنمو	٩٧%
محور العمليات الداخلية	٦٤%
محور البعد المالي	٤٩%
متوسط الإنجاز	٧٥%

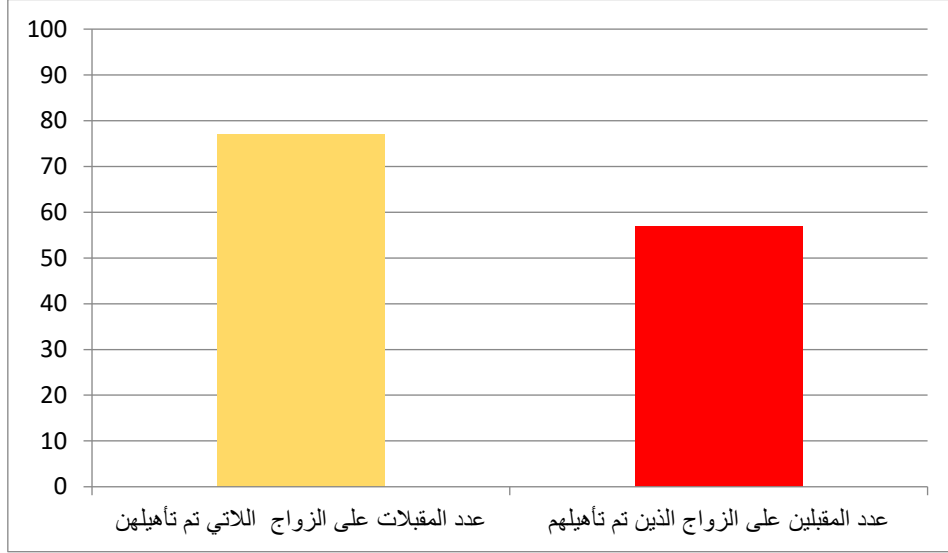


الأهداف الاستراتيجية



محور العملاء

المحور:	العملاء
الهدف:	ع ١٤: تأهيل المقبلين على الزواج للوصول لأسر مستقرة



المؤشرات	المستهدف للفترة	الفعلي للفترة	أداء الفترة
ع ١٤- عدد المقبلين على الزواج الذين تم تأهيلهم	٣٠٠	١٧١	٥٧%
ع ١٤- عدد المقبلات على الزواج اللاتي تم تأهيلهن	٤٠٠	٣٠٨	٧٧%

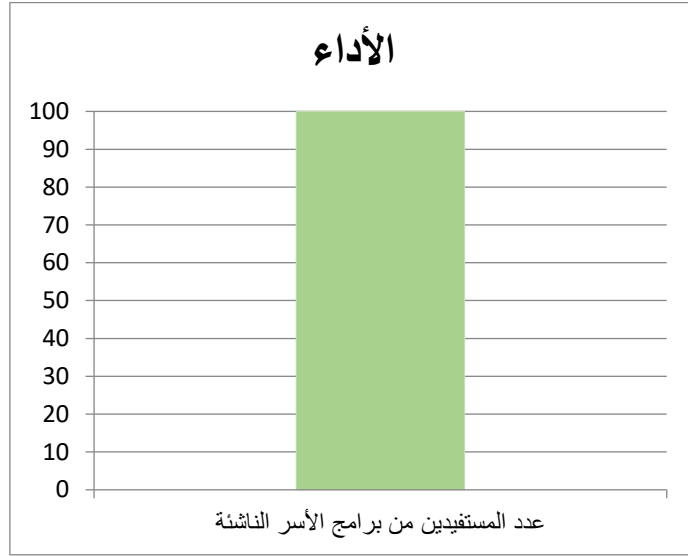
التحليل:

- تم تنفيذ ٠٨ برنامج تأهيل للمقبلين على الزواج.
- تم تنفيذ ١٠ برامج للمقبلات على الزواج وبالتالي تحقق المستهدف.

التوصيات:

- تكثيف الحملات التعريفية للترويج ببرنامج تأهيل المقبلين والمقبلات على الزواج بغرض زيادة عدد المستفيدين.
- إبرام الشراكات مع الجهات ذات العلاقة مثل محكمة الأحوال الشخصية.

المحور:	العملاء
الهدف:	ع ٢ : تحقيق الاستقرار لدى الأسر الناشئة



المؤشرات	المستهدف للفترة	الفعلي للفترة	أداء الفترة
ع ١-٢ عدد المستفيدين من برامج الأسر الناشئة	١٤٣٠	٢١٢١	%١٠٠

التحليل:

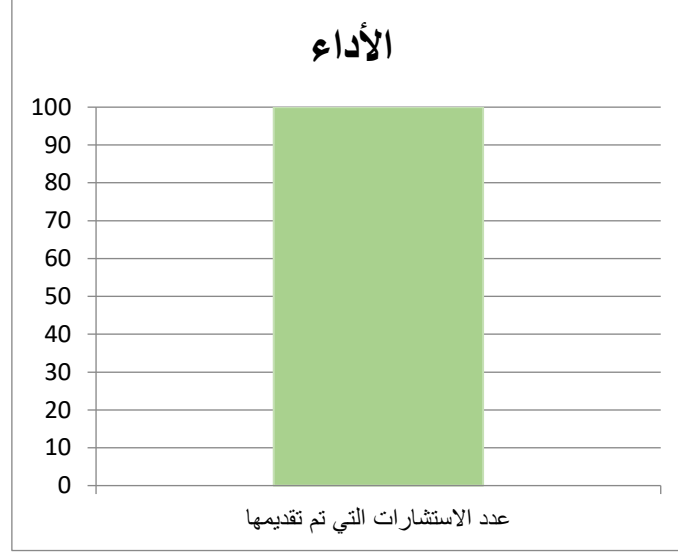
- التنوع في برامج الأسر الناشئة أدى إلى تحقيق المستهدف بشكل كبير.
- إبرام الشراكات مع لجنة شؤون الأسرة بمنطقة المدينة المنورة ساهم في تحقيق المستهدف.

التوصيات:

- العمل على تفعيل الشراكات حيث سيساهم ذلك في استمرار تحقيق المستهدف.

المحور: العملاء

الهدف: ع ٣ : تقديم الإرشاد الأسري



المؤشرات	الهدف للفترة	الفعلي للفترة	أداء الفترة
عدد الاستشارات التي تم تقديمها	٧٥٠	٧٦٥	%١٠٠

التحليل:

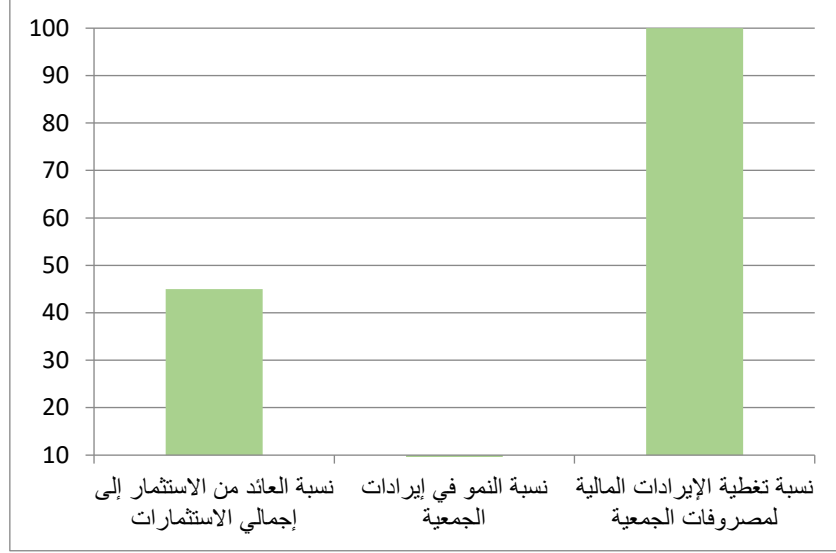
- العمل على تقديم خدمة الاستشارات الأسرية عبر عدة قنوات وفي الفترة الصباحية، إضافة إلى تقديم استشارات لمستفيدين من خارج المدينة المنورة مما أدى الى زيادة في تحقيق المستهدف.

التوصيات:

- زيادة أوقات تقديم خدمة الاستشارات الأسرية.
- التعاقد مع مستشارين بارزين لتقديم استشارات هاتفية.
- تكثيف تقديم خدمة الاستشارات الأسرية خارج مقر الجمعية.

محور البعد المالي

المحور:	البعد المالي
الهدف:	م ١: تحقيق الاستدامة المالية



المؤشرات	المستهدف للفترة	الفعلي للفترة	أداء الفترة
م ١-١ نسبة العائد من الاستثمار إلى إجمالي الاستثمارات	٤٥,٥%	٢%	٤٥%
م ٢-١ نسبة النمو في إيرادات الجمعية	٨,٢٥%	٢٠-%	٠%
م ٣-١ نسبة تغطية الإيرادات لمصروفات الجمعية	٢١,٢٥%	٦٨%	١٠٠%

التحليل:

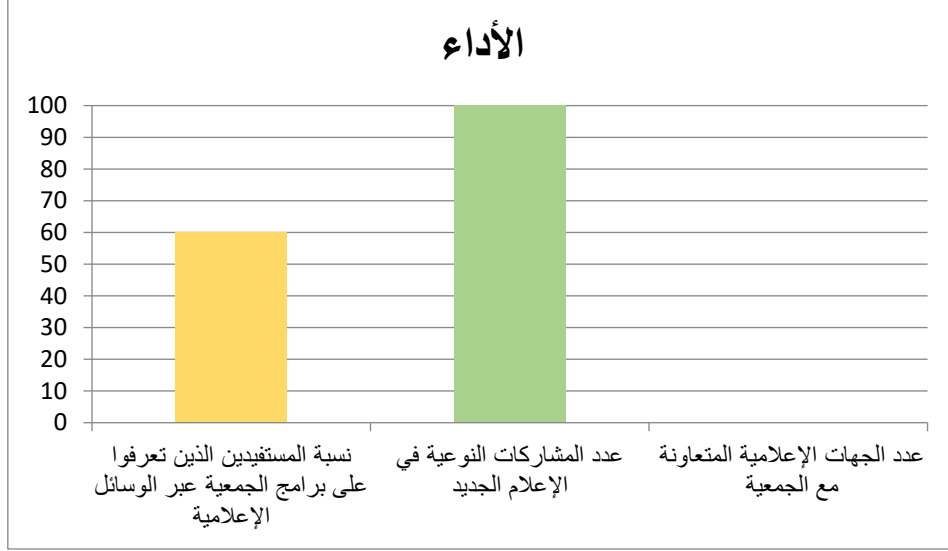
- الانخفاض في سوق العقار وتوقف الحج والعمرة بسبب كورونا أدى إلى انخفاض أسعار الإيجار وتعثر المستثمرين في دفع الإيجارات وهو ما أدى إلى انخفاض النمو في الإيرادات.

التوصيات:

- ضرورة تنويع مصادر الدخل.
- التواصل مع الجهات المانحة والداعمة.

محور العمليات الداخلية

المحور:	العمليات الداخلية
الهدف:	٢د : تطوير المنظومة الإعلامية في الجمعية



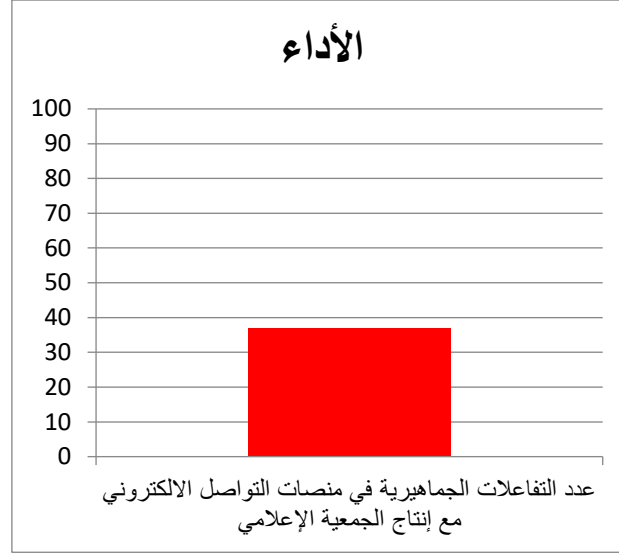
المؤشرات	المستهدف للفترة	الفعلي للفترة	أداء الفترة
١-٢ د عدد المشاركات النوعية في الإعلام الجديد	٠	٠	٠
نشر فيديوهات توعوية	٠	٠	٠
نشر مقاطع موشن جرافيك تعريفية	٠	٠	١٠٠%
نشر تصاميم إنفو جرافيك تعريفية	٤٦	٤٦	١٠٠%
٢-٢ د عدد الجهات الإعلامية المتعاونة مع الجمعية	٠	٠	٠
٣-٢ د نسبة المستفيدين الذين تعرفوا على برامج الجمعية عبر الوسائل الإعلامية	١٠%	٦%	٦٠%

التحليل:

- اعتمدت الخطة في الربع الأول على تصاميم الانفوجرافيك فقط ، ولم يكن ضمن المستهدف نشر فيديوهات توعوية أو مقاطع موشن جرافيك.
- أظهرت النتائج أن المستفيدين الذين تعرفوا على برامج الجمعية بلغت نسبتهم ٦٠%.
- الترويج لبرامج الجمعية بشكل مستمر أدى الى زيادة المستفيدين في برامج الجمعية.

التوصيات:

- تكثيف النشر لبرامج الجمعية في مواقع التواصل الاجتماعي.
- تفعيل دور سفراء الجمعية ومشاهير التواصل الاجتماعي للتعريف بالجمعية وخدماتها.
- تفعيل نشر المقاطع المرئية.



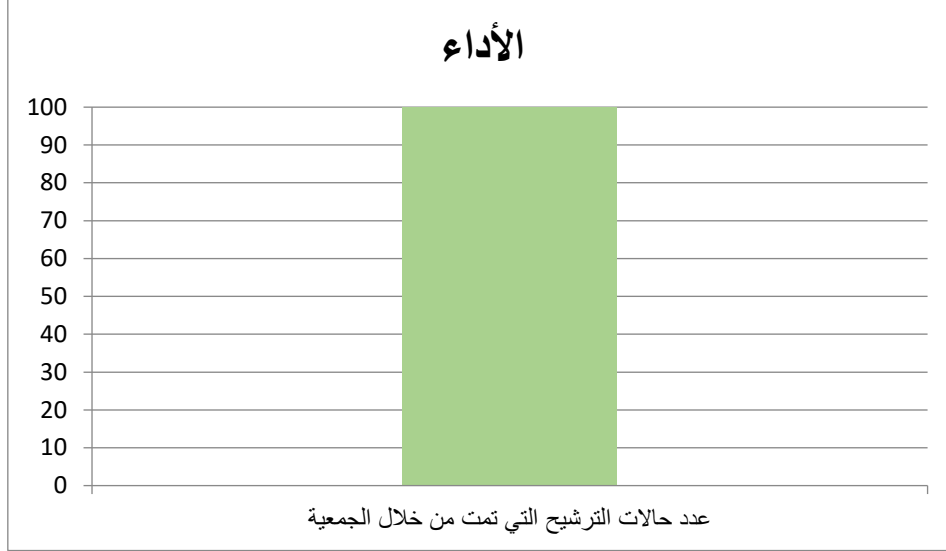
المؤشرات	المستهدف للفترة	الفعلي للفترة	أداء الفترة
د ٣-١ عدد التفاعلات الجماهيرية في منصات التواصل الإلكتروني مع إنتاج الجمعية الإعلامي			
مشاهدات اليوتيوب	٦٦,٦٦٧	٨١٥١	
مشاهدات تويتر	٦٦,٦٦٧	٥٢٢١٧	٣٧%
مشاهدات انستغرام	٦٦,٦٦٧	١٣٨٢٧	

التحليل:

- عدم تحقق المستهدف فيما يتعلق بمشاهدات جميع وسائل التواصل الاجتماعي (تويتر، انستغرام، اليوتيوب).
- التركيز على منصة تويتر حيث تعد الأكثر تفاعلاً.

التوصيات:

- ترويج المواد الاعلامية التي تنتجها الجمعية عبر منصات التواصل الاجتماعي.



المؤشرات	المستهدف للفترة	الفعلي للفترة	أداء الفترة
د ٤ = عدد حالات الترشيح التي تمت	٧٥	١١٣	١٠٠%

التحليل:

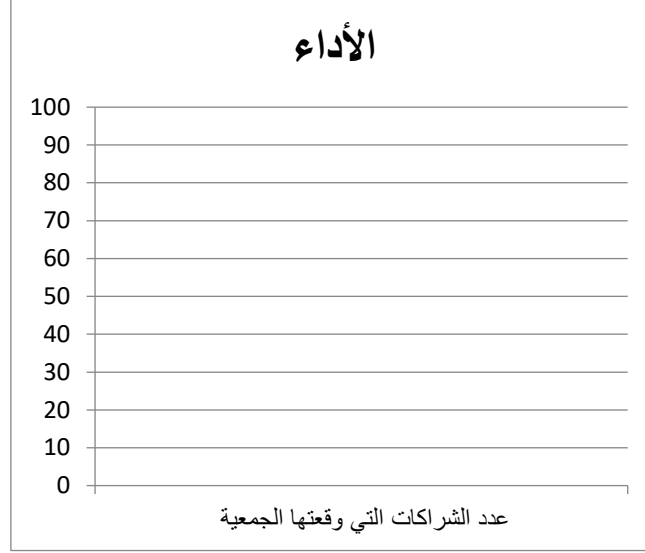
- في مركز الارشاد والقسم النسائي يتم بذل جهود مكثفة من أجل إنجاح عملية الترشيح.

التوصيات:

- تفعيل الشراكات مع محكمة الأحوال الشخصية.
- تكثيف الحملات التعريفية بخدمة التعريف بين الراغبين في الزواج.
- إجراء دراسة تبرز أهم المشكلات والمعوقات التي تواجه خدمة التعريف بين الراغبين في الزواج.

المحور : العمليات الداخلية

الهدف: بناء شراكات استراتيجية فاعلة



المؤشرات	المستهدف للفترة	الفعلي للفترة	أداء الفترة
عدد الشراكات التي وقعتها الجمعية	٠١	٠٠	%١٠٠

التحليل:

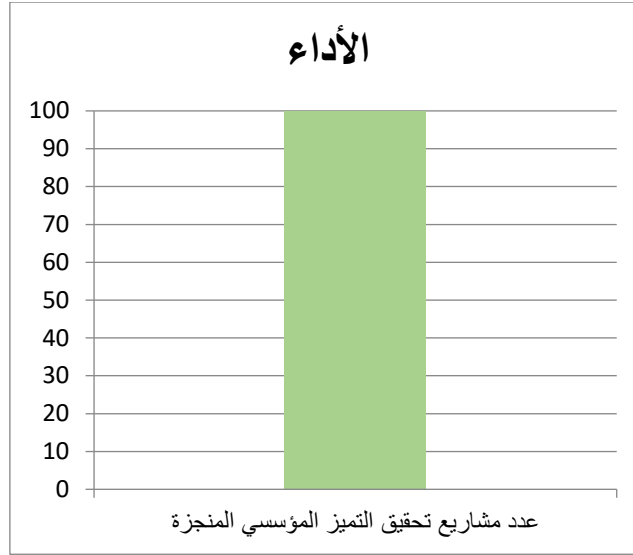
- انخفاض شديد في إبرام شراكات فيما بين الجمعية وبين الجهات ذات العلاقة.

التوصيات:

- البدء بتطبيق مبادرة شركاء أسرتي والتي ينتج عنها زيادة عدد الشراكات المبرمة مع أسرتي.
- تفعيل الشراكات التي سبق وأن تم إبرامها من خلال تنفيذ برامج الاسر الناشئة وبرنامج تأهيل المقبلين والمقبلات على الزواج خارج مقر الجمعية وتقديم الاستشارات الاسرية وخدمة التعريف بين الراغبين في الزواج.

المحور: العمليات الداخلية

الهدف: ٦د: تحقيق التميز المؤسسي



المؤشرات	المستهدف للفترة	الفعلي للفترة	أداء الفترة
د ٦-١ مشاريع تحقيق التميز المؤسسي	١	١	%١٠٠

التحليل:

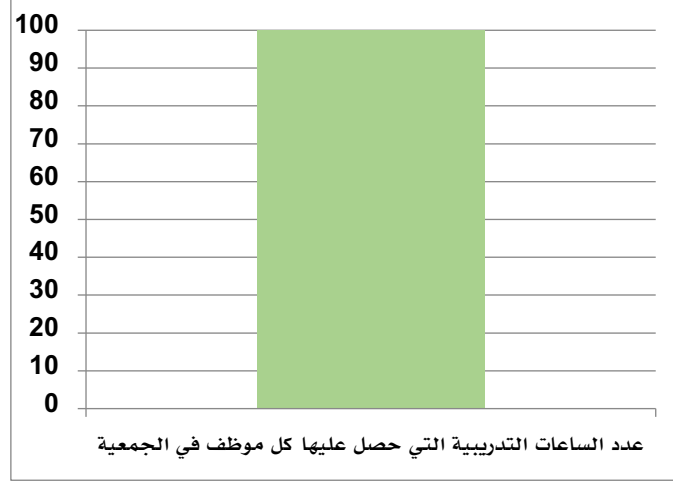
- تم البدء في العمل على مشروع إعداد الخطة الاستراتيجية.
- تم البدء في العمل على تجديد شهادة نظام الجودة الإدارية iso 9001:2015

التوصيات:

- تعزيز نشر ثقافة التميز المؤسسي بين الموظفين.

محور النمو والتعلم

المحور:	النمو والتعلم
الهدف:	ن ٢ : بناء المهارات والمعارف المطلوبة لدى فريق العمل



المؤشرات	المستهدف للفترة	الفعلي للفترة	أداء الفترة	
ن ١-٢	عدد الساعات التدريبية التي حصل عليها كل موظف	١٥٠	٦٤٥	%١٠٠

التحليل:

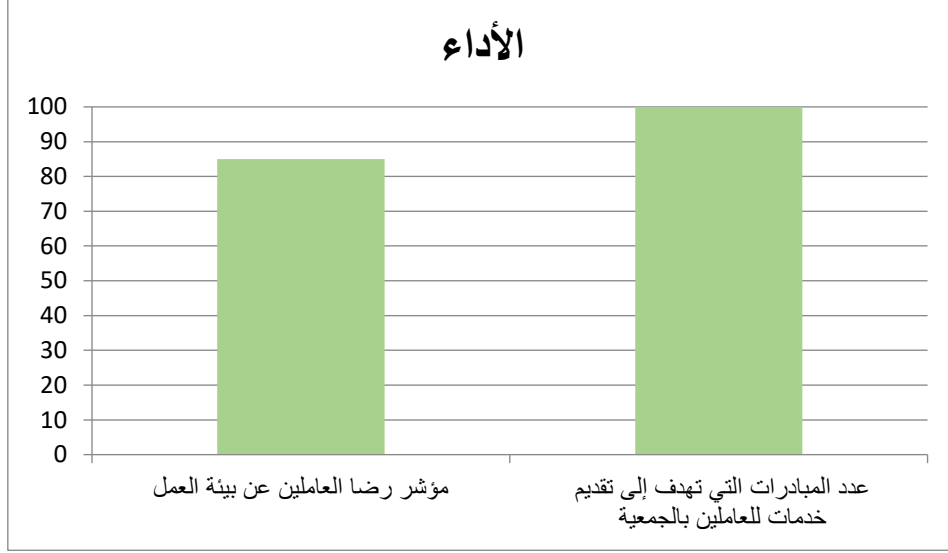
- توجيه الموظفين للانضمام في دورات تدريبية حسب احتياجاتهم في المنصات الالكترونية ساعد بشكل كبير إلى تحقيق المستهدف.

التوصيات:

- الاستمرار على حضور اهم المشاركات المعرفية من قبل قيادات الجمعية.
- العمل على إشراك الموظفين في البرامج التدريبية المناسبة وفقاً لاحتياجاتهم.

المحور: النمو والتعلم

الهدف: ن ٣ : بناء بيئة عمل تقنية ومهنية ومحفزة



المؤشرات	المستهدف للفترة	الفعلي للفترة	أداء الفترة
ن ٣-١ مؤشر رضا العاملين عن بيئة العمل	90%	76%	85%
ن ٣-٢ عدد المبادرات التي تهدف إلى تقديم خدمات للعاملين بالجمعية	1	1	100%

التحليل:

- تعمل الجمعية على توفير بيئة عمل مميزة للعاملين ويبرز ذلك ارتفاع مؤشر قياس رضا العاملين.

التوصيات:

- تقديم مبادرات جديدة تسهم في زيادة ولاء الموظفين للجمعية.